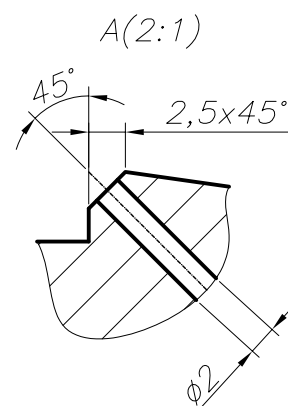
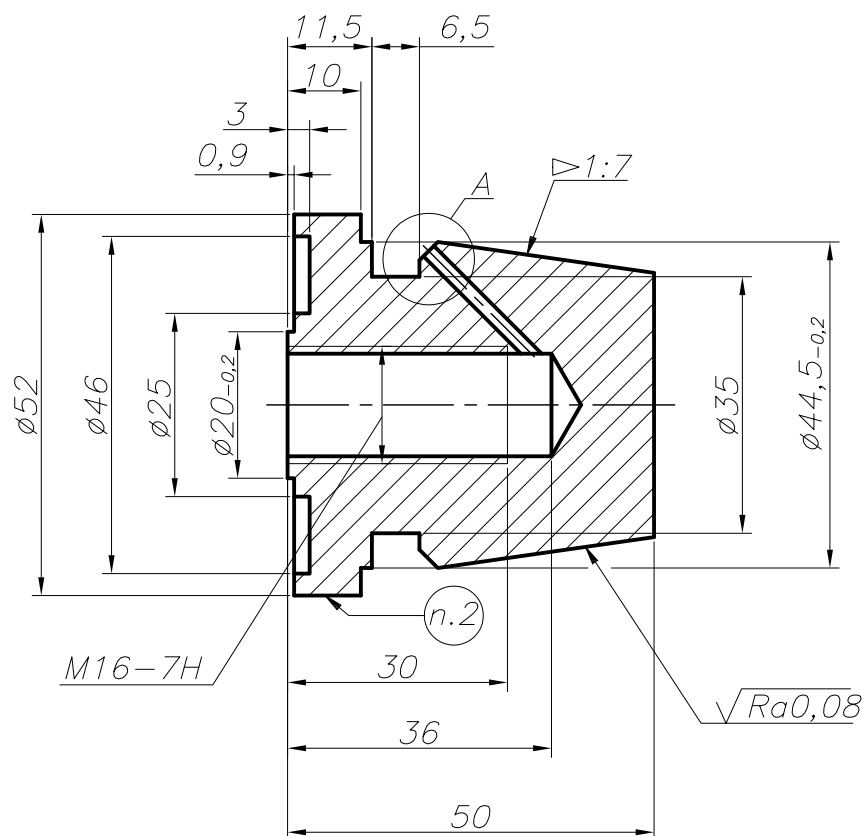
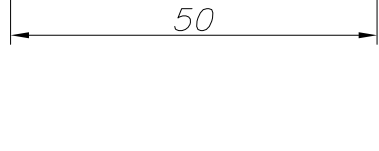


$$\sqrt{Ra_{12,5}} \left( \checkmark \right)$$


1 Неуказанные отклонения размеров: H14, h14,  $\pm \frac{IT14}{2}$ , угловых  $\pm 2^\circ$ .  
2 Маркировать после притирки с КЛ-485.010 ударным способом шрифтом ПО-5 порядковый номер сопрягаемой детали.

Погр. и дата
Инв. № дубл.
Взам. инв. №
Погр. и дата
Инв. № подл.



$\sqrt{Ra0,08}$

1 Неуказанные отклонения размеров: H14, h14,  $\pm \frac{IT14}{2}$ , угловых  $\pm 2^\circ$ .

2 Маркировать после притирки с КЛ-485.010 ударным способом шрифтом ПО-5 порядковый номер сопрягаемой детали.

					КЛ-485.001			
					Пробка	Лит.	Масса	Масштаб
						0,6	1:1	
Изм.	Лист.	№ докум.	Подпись	Дата				
Разраб.		Усачев		27.06.2011				
Пров.								
Т. контр.								
Н. контр.								
Утв.		Зайцев		27.06.2011	Пруток ДКРНМ 60 НД Л-63 ГОСТ 2060-90	Лист	Листов 1	

